

# 佐賀大学におけるシングルサインオンに関する取り組み

大谷 誠

佐賀大学 総合情報基盤センター  
国立情報学研究所

## 背景


- 学内におけるWebベースのシステムの増加
  - ◆ 図書システム、教務システム
  - ◆ e-Learningシステム
  - ◆ ネットワーク利用者認証システム (Opengate) などなど
- これらシステムの認証は？
  - ◆ 統合認証システムによる一括管理 (2000年～)
    - 共通のユーザID、パスワード
    - でも、同じユーザID、パスワードを何度も入力...

シングルサインオン(SSO)認証を実現したい！

## 背景

- Opengateが学内に定着
  - ◆ 持ち込みPC等の一番初めのWeb認証
    - ネットワーク利用者認証システム
    - 佐賀大学で開発・運用・公開
- Opengateが、SSO認証に対応していると？
  - ◆ 他のWebシステムと連携がスムーズ
  - ◆ shibboleth認証による対応を検討・実装(2009年頃)

## 背景

- 学内のその他のWebシステムも
  - ◆ 2009年度末のシステムのリプレイス等にあわせて
    - 徐々にshibbolethに対応したシステムを導入/開発
      - 図書館ポータル(MY Library)もその一つ
- これにあわせて学認  へ参加(2009年中頃)
  - ◆ 電子ジャーナル、学外サービスの利用
  - ◆ 学外へのサービス公開を目的として

# 学内のシングルサインオン対応 サービス

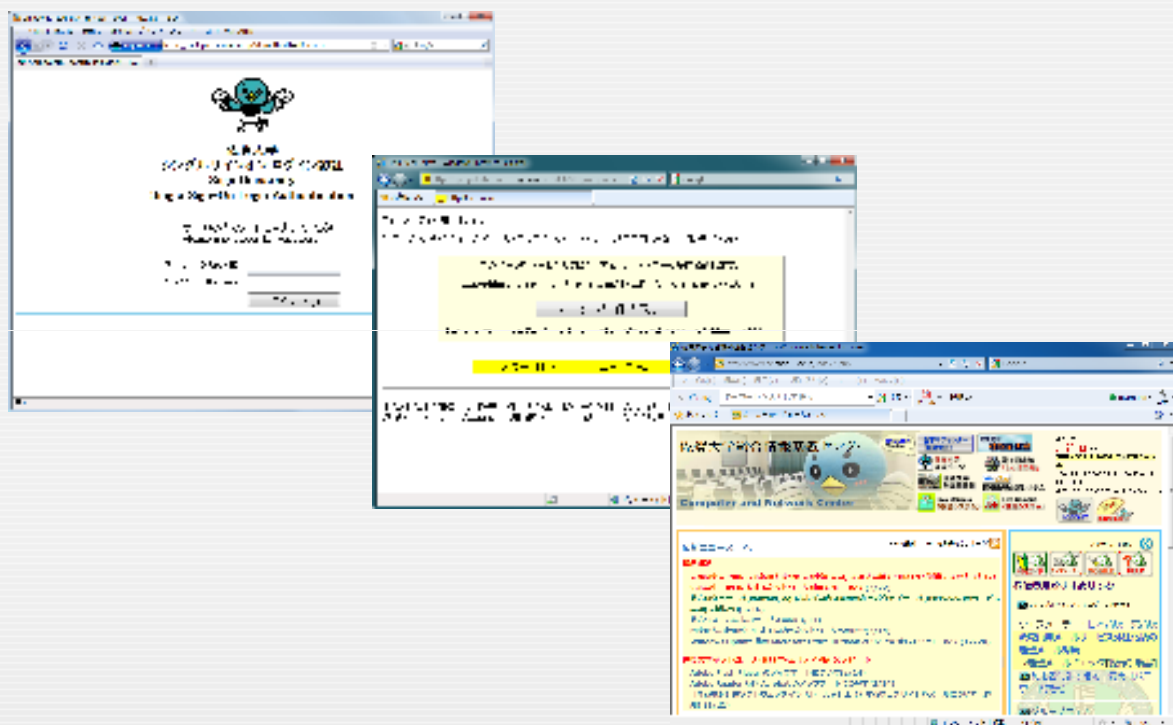
- OpengateとWebサービスの連携 -

## Opengate

- ネットワーク利用者認証システム
  - ◆ Webブラウザを用いる認証システム
  - ◆ 佐賀大学で開発・運用・公開(オープンソース)
    - LDAP, RADIUS, POP3S などの認証に対応
    - IPv4/IPv6 ネットワークに対応
    - 認証後に現れる許可ページを閉じるまでネットワークを利用可能
    - shibboleth認証によるSSO対応

URL:<http://www.cc.saga-u.ac.jp/opengate/>

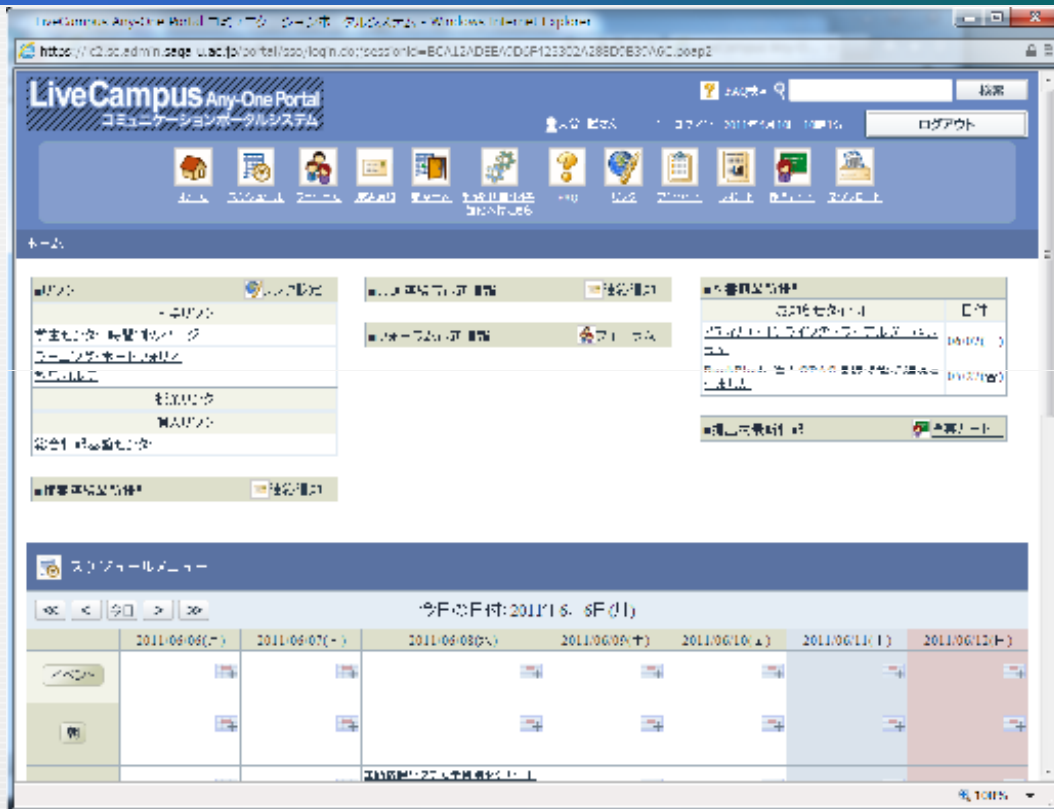
## Opengateの利用画面



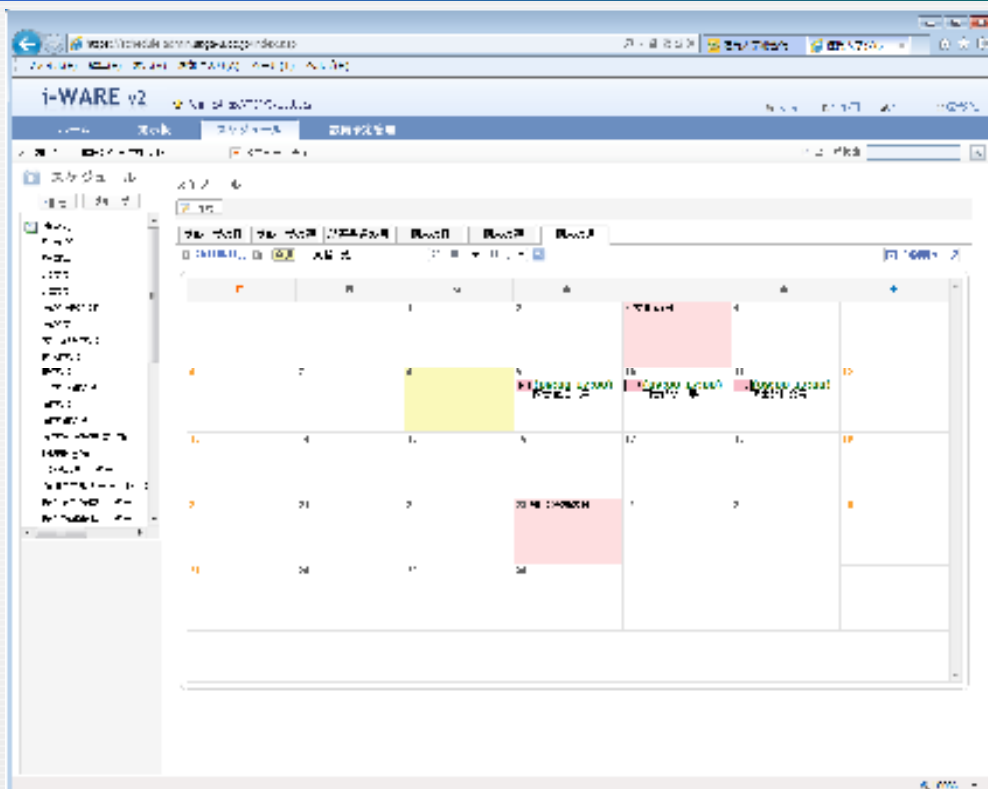
## 学内のSSO対応サービス

- Opengateだけが対応しても連携できない
  - ◆ 多くのWebサービスがSSO対応しないと意味がない！
  - ◆ 学内のWebサービスもリプレイス等にあわせて徐々にshibbolethによるSSO対応へ



# 教務システム ポータル



# 教職員グループウェア



## 学内のSSO対応サービス(現在)

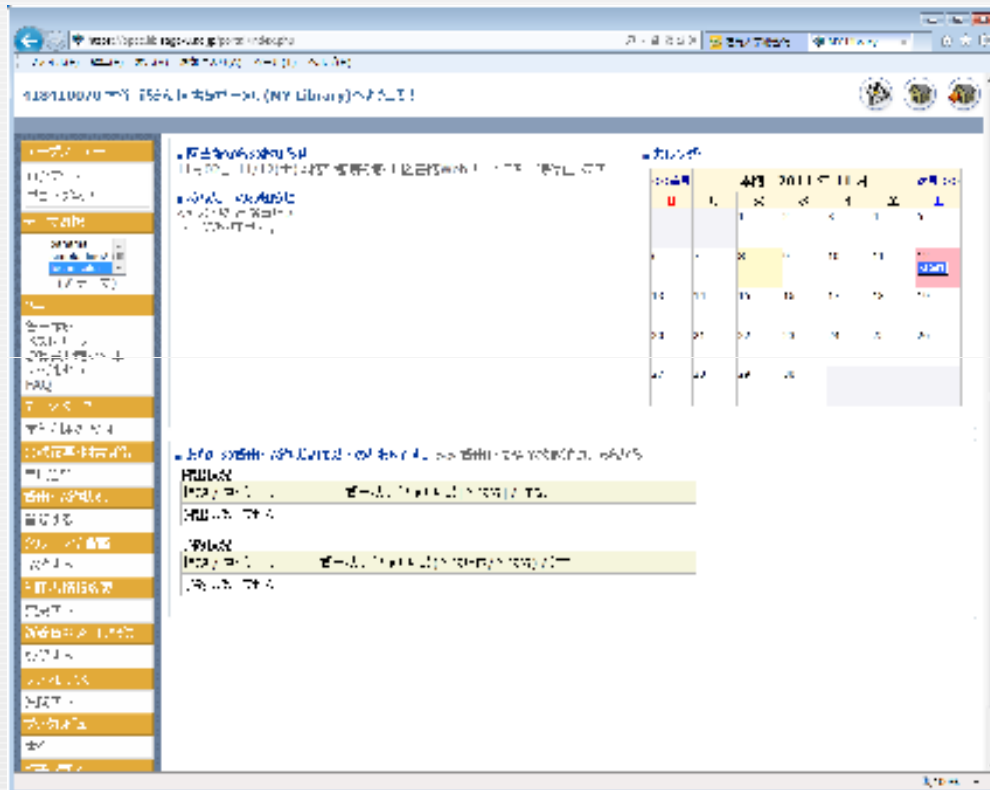
- 総合情報基盤センター系サービス
  - ◆ Opengate 
  - ◆ セミナー・研究会参加登録システム 
  - ◆ 統合認証システム(LiveSignOn)
  - ◆ 総合情報基盤センター ポータルサイト
  - ◆ ユーザ情報管理システム(パスワード変更他)
  - ◆ 事務連絡ボード(ファイル交換システム)
  - ◆ shibboleth認証対応Webサービス(ホスティングサービス)
  - ◆ メールングリスト管理システム(調整中)
- 教育系サービス
  - ◆ e-Learningシステム(Moodle)
  - ◆ 教務システム、教務ポータル(LiveCampus)
  - ◆ ラーニングポートフォリオシステム

## 学内のSSO対応サービス

- 研究・事務等サービス
  - ◆ 教職員グループウェア
  - ◆ 評価基礎情報データシステム
  - ◆ 研究業績データベース
  - ◆ 議事録管理システム(工学系研究科:試験運用中)
- 図書館サービス
  - ◆ 図書館ポータル(MY Library)

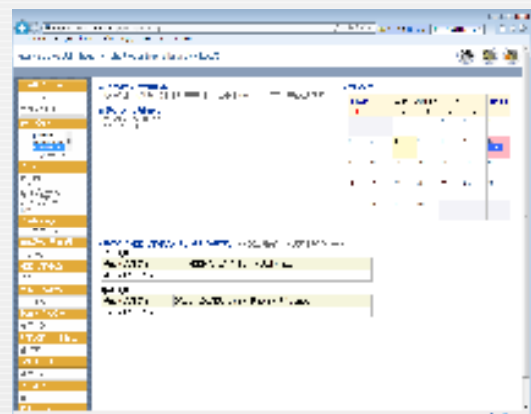
これがサービスがシングルサインオン認証により  
シームレスに利用可能

## 図書館ポータル(MY Library)



## 図書館ポータル(MY Library)

- 大学 図書館システム(NALIS)のサービスの一つ
  - ◆ shibboleth認証対応、XOOPSベース
  - ◆ サービス内容
    - 貸し出し状況確認・履歴、貸し出しランキング
    - 教職員のおすすめ本の閲覧
    - ブックレビュー閲覧、作成
    - 読書プランの作成
    - 貸し出し予約
    - 学習室予約
    - 質問、FAQ検索など



## 学認関連サービス

- 来訪者向けネットワーク利用サービス -
  - 電子ジャーナル -

### 佐賀大学における学認対応サービス(SP)

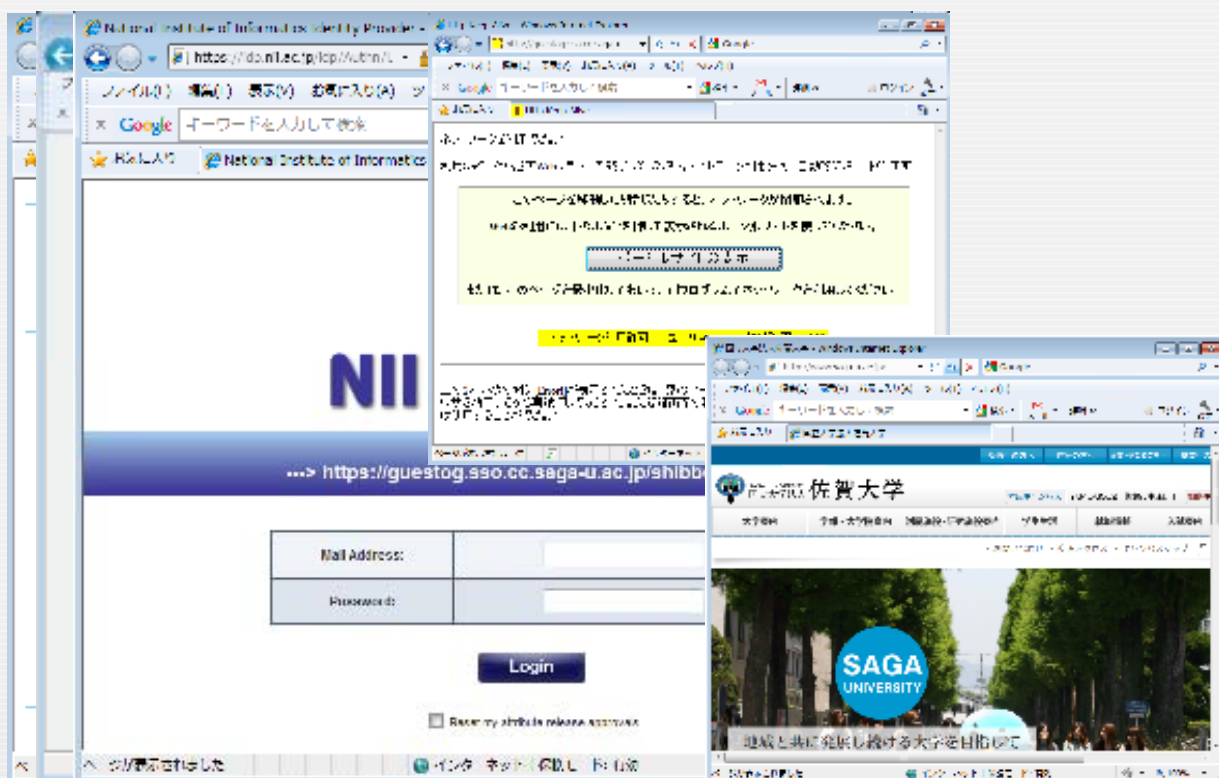
- 来訪者向けネットワーク利用サービス
  - ◆ Opengate による来訪者へのネットワーク提供
  - ◆ 来訪者の方には通常、ゲストアカウントを発行
    - ゲストアカウントによるshibboleth認証
  - ◆ 学認参加組織の方は申請不要



## 学認参加者のネットワーク利用

- 学認参加者用の無線環境(330AP前後)を準備
  - 学認用に SSID(gakunin) を準備
  - 利用申請不要でOpengateの利用が可能
    - 参加組織の準備したIdPで認証
    - 認証後はネットワークの利用が可能
  - ブラウザ起動後にまず IdP選択のためのDSが表示
    - IdP選択後は、通常のOpengate動作

## 学認参加者のネットワーク利用手順

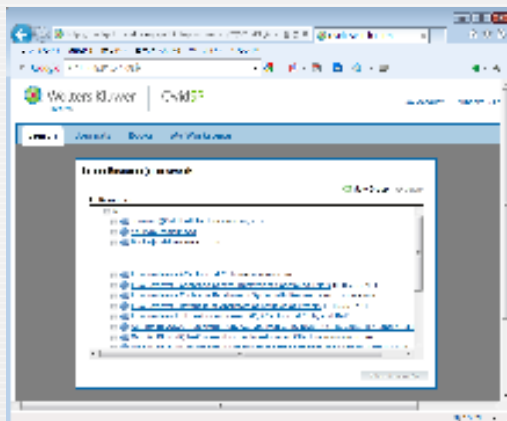


## その他の学認対応サービス(SP)

- セミナー・研究会参加登録システム
  - ◆ 佐賀大学で開催されるセミナー・研究会の参加登録
  - ◆ 学認で認証することでお手軽に登録可能
    - 学認に関しては現在、試験運用中

## 電子ジャーナル

- 佐賀大学では以下の電子ジャーナルを学認で利用可能
  - ◆ Ovid
  - ◆ Elsevier ScienceDirect



## まとめ

- Opengateのshibboleth対応、学認対応
  - ◆ 持ち込みPC等の最初の認証
  - ◆ 学内Webサービスとのスムーズな連携
- 学内Webサービスのshibboleth対応化
  - ◆ リプレース等にあわせて徐々に
    - 図書館ポータル(MY Library)等も
    - 現在は15前後の学内サービスが対応
- 電子ジャーナル
  - ◆ Ovid、Elsevier ScienceDirect を学認によって利用

## 今後

- shibboleth対応サービスの充実
  - ◆ Webメールシステム等
  - ◆ Webサービス以外のサービスとの認証連携
- 新たなサービス開発・公開と学認対応
  - ◆ 可能なものは既存システムも
- 佐賀大学において学認で利用可能な電子ジャーナルの充実